

VÁLVULAS DE MARIPOSA Y BOLA



MEMBER OF
INTERPUMP GROUP

En la línea de seguir añadiendo las mejores innovaciones a toda la gama de productos, INOXPA renueva las principales familias de las válvulas y accesorios con importantes mejoras en diseño y operatividad, así como en materiales y la incorporación de nuevas certificaciones: válvula de mariposa, válvula de bola, actuadores y cabezales de control.



Válvula de mariposa A480/A490

- Reducción del par
- Juntas 3-A
- Mayor resistencia y fiabilidad
- Certificación EHEDG

Válvula de bola A640

- Par constante
- Movimiento de bola controlado
- Piggable DIN & OD

Actuador A940

- Mayor resistencia y fiabilidad
- Único modelo con/sin C-TOP S
- Un único soporte para todas las medidas

Cabezal de control C-TOP S

- Sensores en placa efecto Hall
- Auto set-up
- Comunicación: digital & As-I

VÁLVULA DE BOLA A640



VÁLVULA DE MARIPOSA A480 A490



ACTUADOR A940

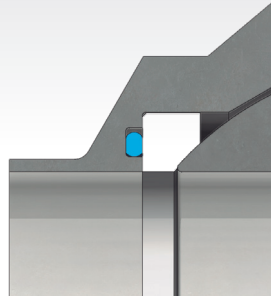


CABEZAL DE CONTROL C-TOP S



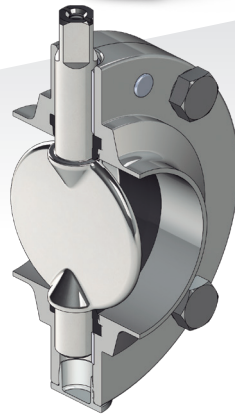
ASIENTO

- Presión controlada de las juntas tóricas
- Limitación del movimiento de la bola bajo presión (evitando el contacto metal-metal)
- Par constante durante toda la vida de la válvula



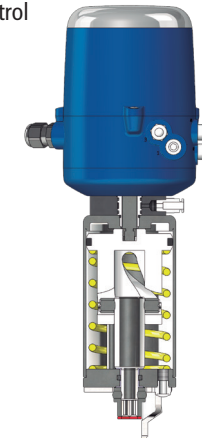
CUERPO

- Nuevo diseño de los laterales**
- Reducción del par
 - Mayor resistencia
 - Mayor fiabilidad
 - Mejor retención del casquillo
 - Certificada según EHEDG



- Mayor fiabilidad debido al aumento de la resistencia del eje y del muelle
- Diseño standard con previsión para accesorios
- Un solo modelo de actuador: con o sin C-TOP S

Suplemento para el cabezal de control



- Reducción del número de soportes
- Fácil montaje con un soporte y sólo dos tornillos
- Actuador pequeño T1 abarca hasta DN50

SOPORTES

- Orificios específicos para el nuevo soporte del actuador
- Nuevo diseño del soporte: mismo modelo y tamaño para todas las medidas (DN25/1" - DN100/4")



JUNTA



Nuevo diseño de la junta con sección en forma de "T" asegura la permanencia de la junta en su ubicación y disminuye el par

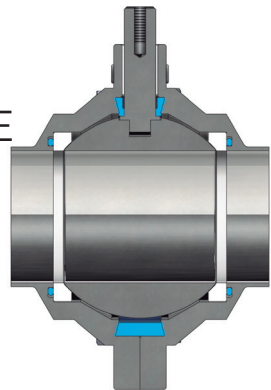
SOPORTES

- Orificios específicos para el nuevo soporte del actuador
- Nuevo diseño del soporte: mismo modelo y tamaño para todas las medidas (DN25/1" - DN100/4")



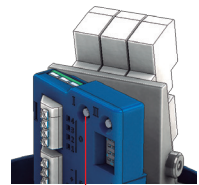
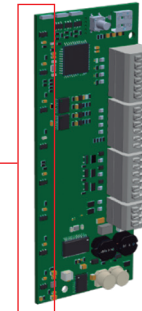
TOTALMENTE PIGGABLE

Bolas específicas para las medidas OD & DIN (válvulas de paso total)



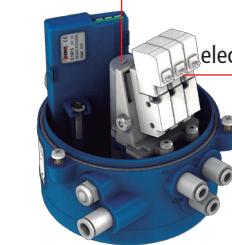
- Base para 3 electroválvulas
- Tapa opaca con cubierta superior translúcida
- Sensores en la placa base
- Comunicación: digital, AS-I
- Botón setup (auto-setup)
- Memoria para tres posiciones (+ 1 un sensor externo)

Sensores (Efecto Hall)



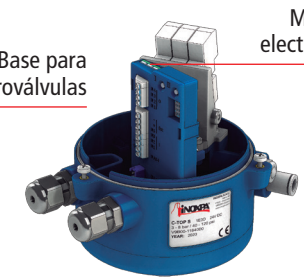
Botón setup

Eje



Base para electroválvulas

Módulo electrónico





INOXPA S.A.U.

Telers, 60

17820 Banyoles - Spain

Phone +34 972 57 52 00

Fax +34 972 57 55 02

inoxpa@inoxpa.com

www.inoxpa.com

Dip. Legal: GI.XXX-2020

C.VALVES.ES.0221